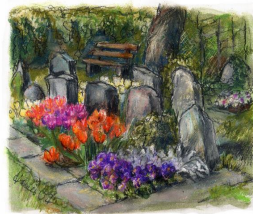
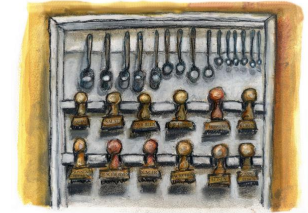
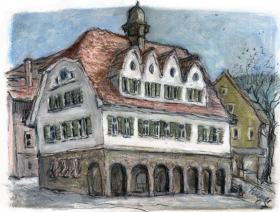


Hamel

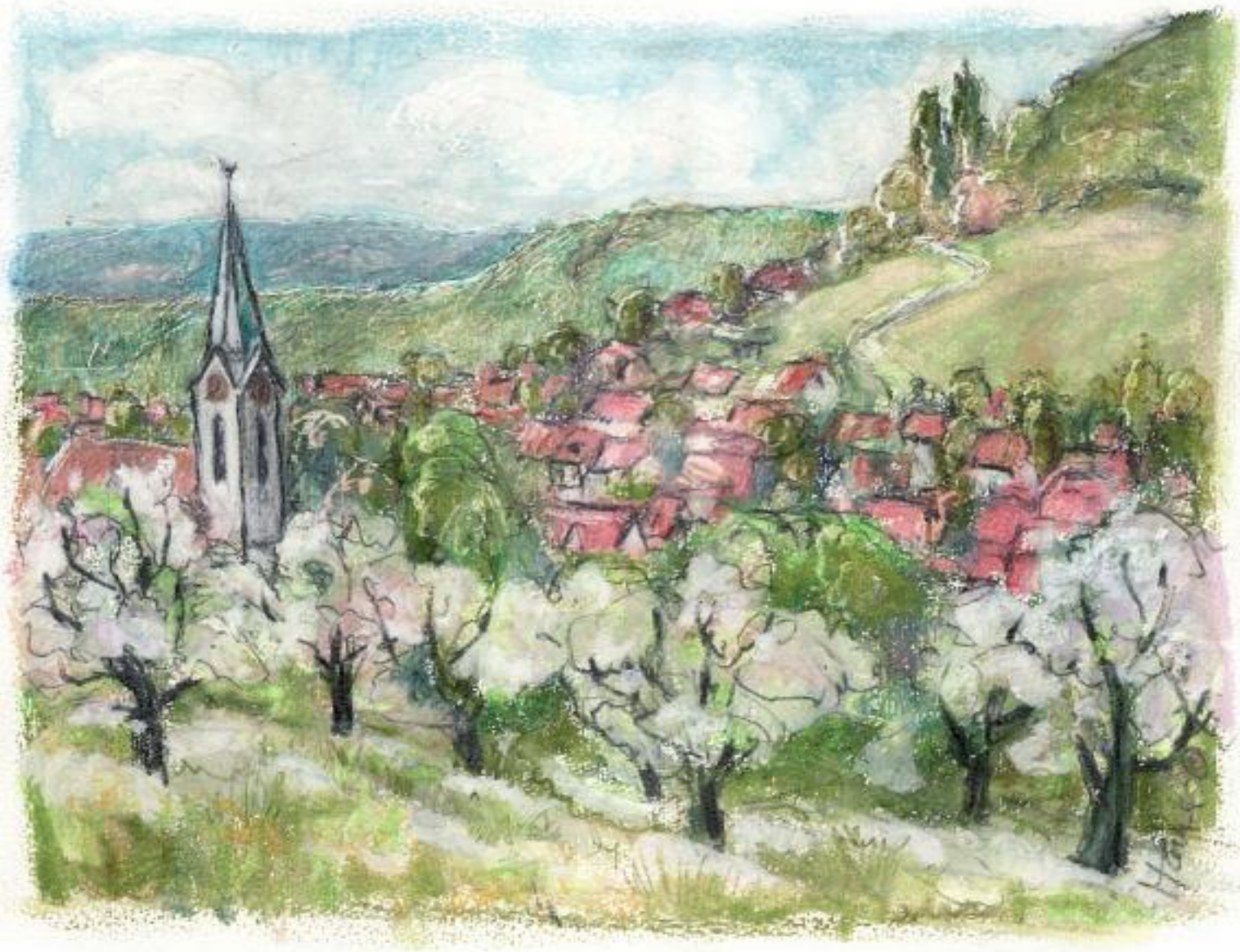
## REUTLINGEN-GÖNNINGEN



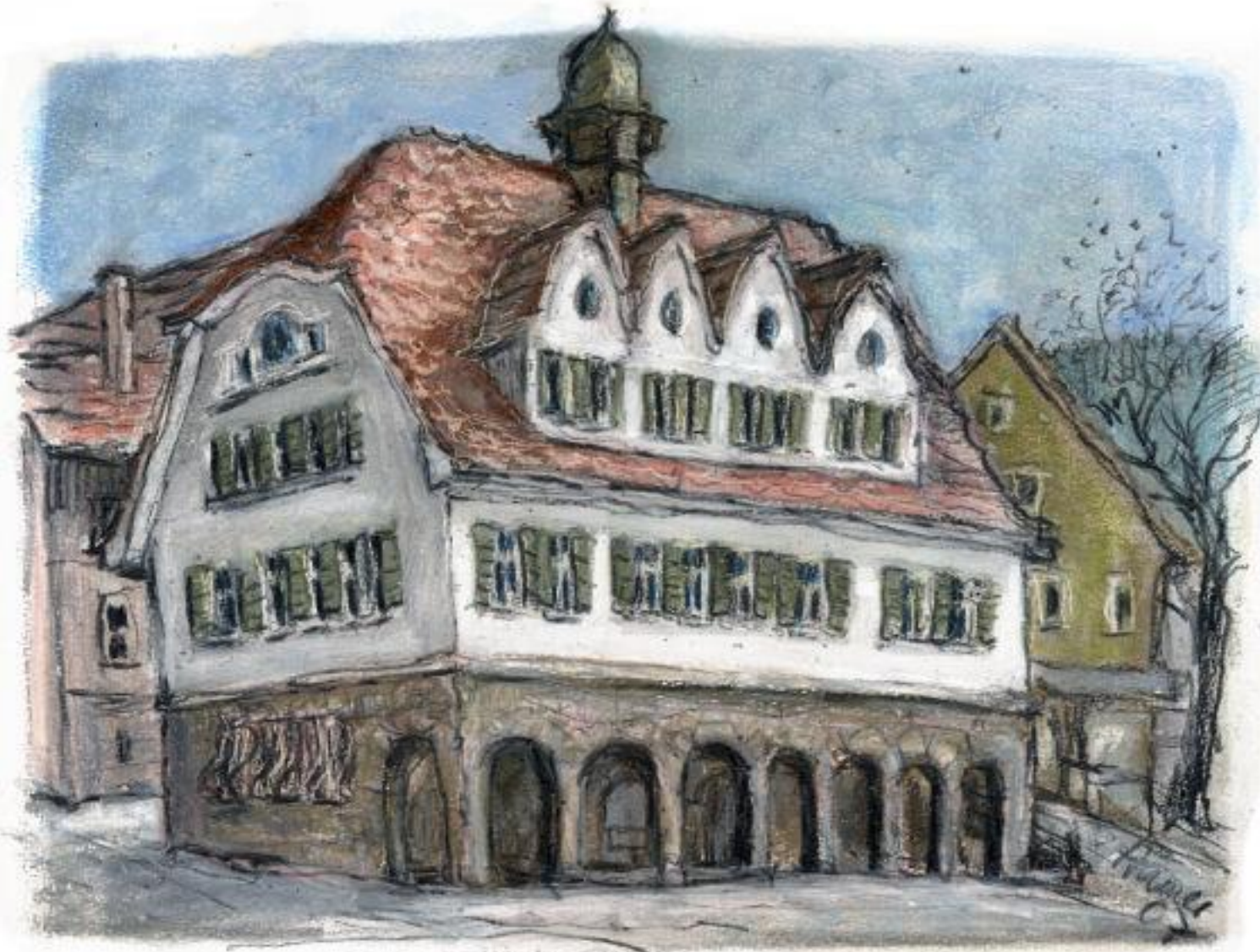
# Reutlingen – Gönningen



Wenn Sie eine große Version sehen wollen, klicken Sie auf das Bild



Gon008  
Gönningen



●  
Gon006  
Rathaus



Gon001  
Samensäcke  
(Museum im Rathaus)



Gon002  
Reisetasche  
(Museum im Rathaus)

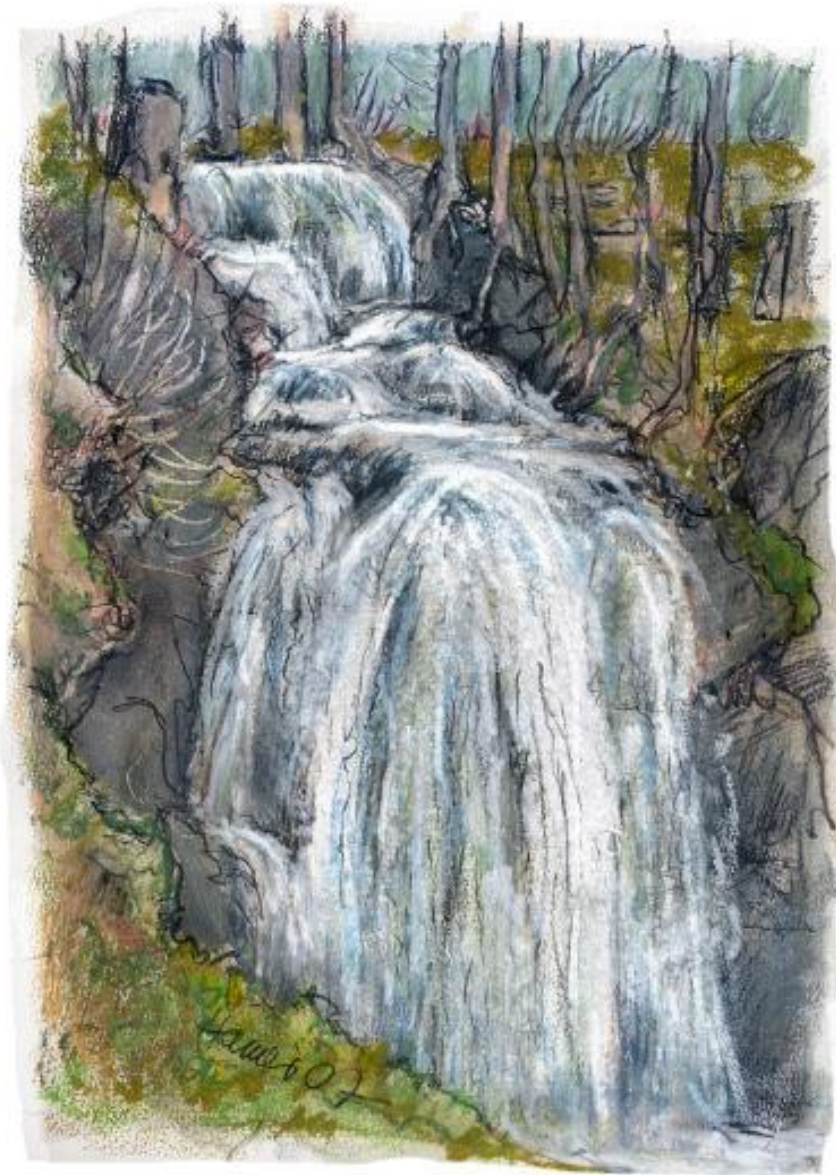


Gon003  
Stempel und  
Meßlöffel  
(Museum im Rathaus)

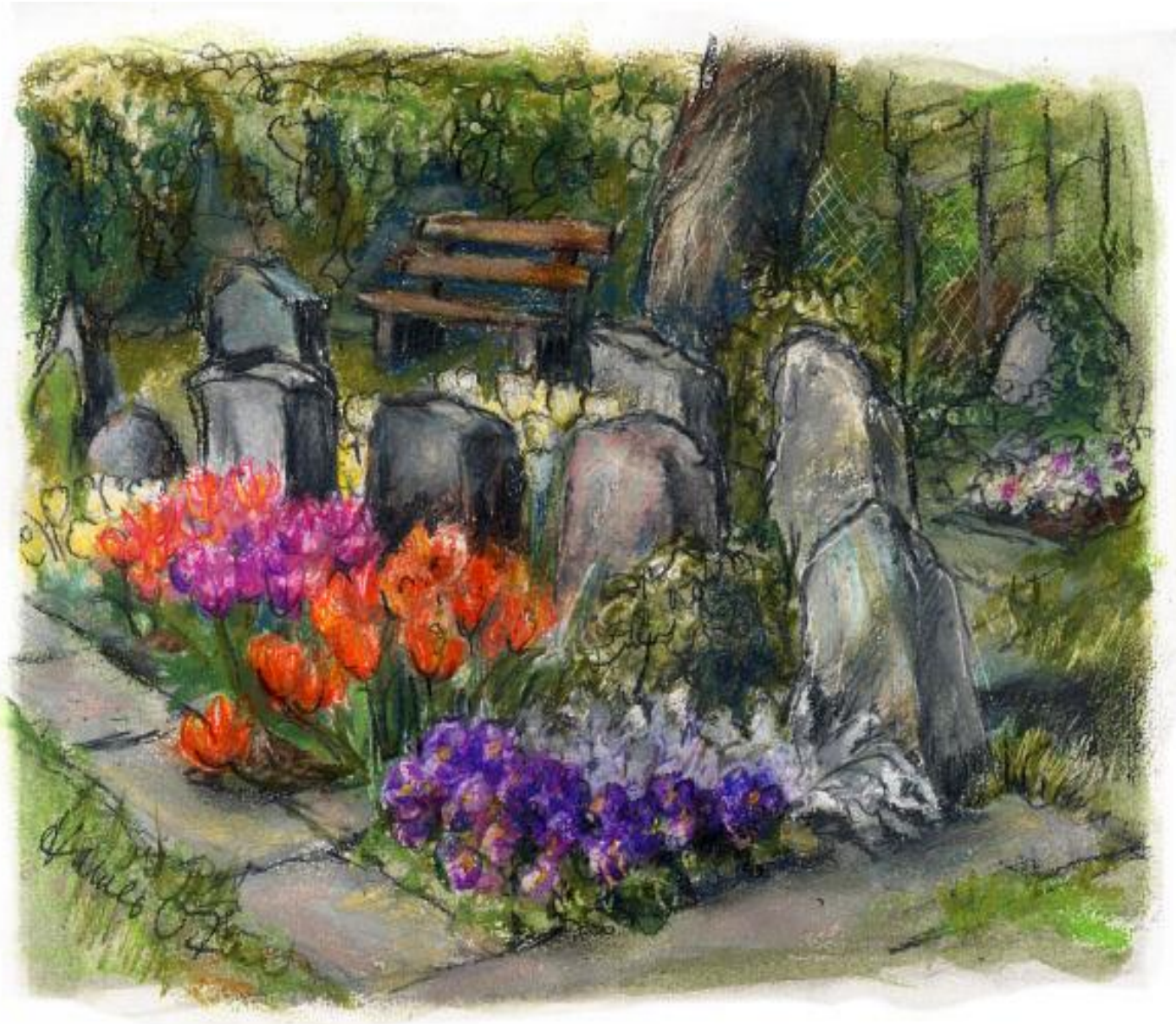


Gon005  
Peter und Paul Kirche





Gon004  
Wiesaz Wasserfall



Gon007  
Friedhof



Gon009  
Tuffsteinbruch



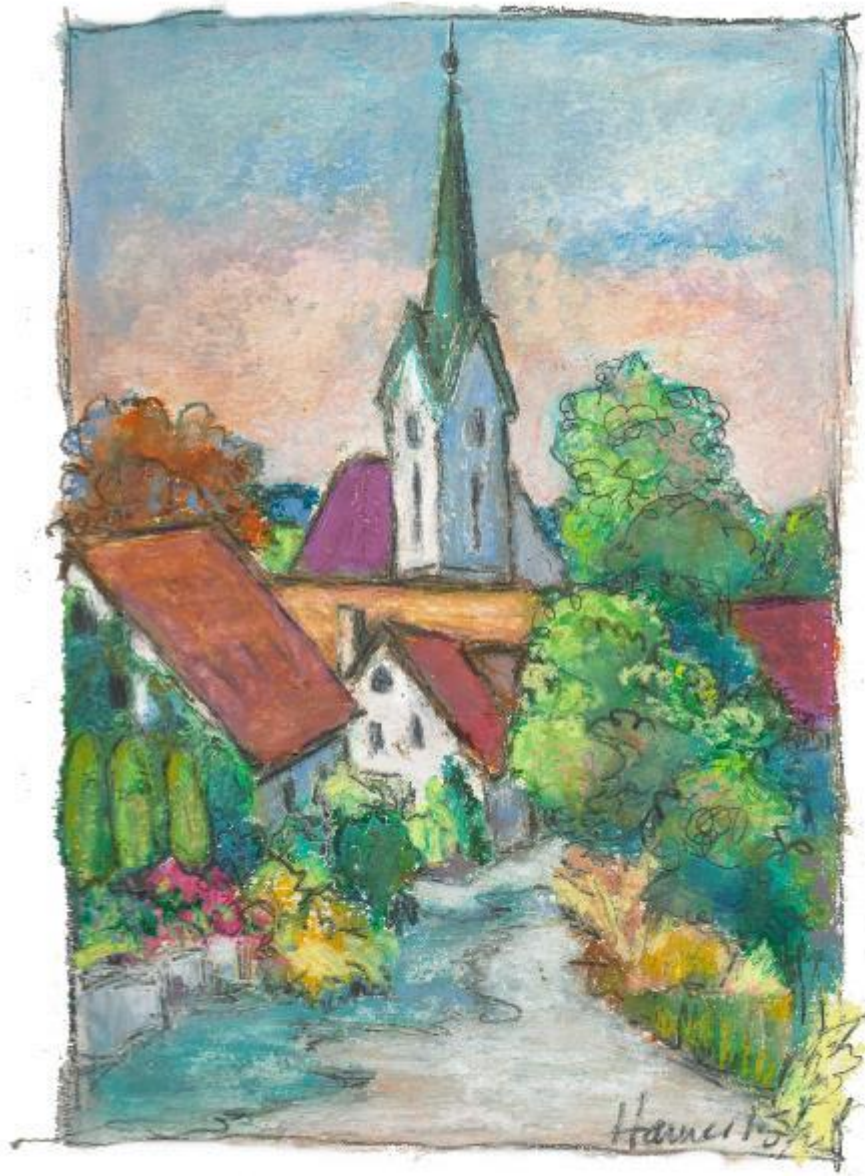
Gon010  
Rossbergstraße 16



Gon011  
An der Hauptstraße



Gon012  
Lichtensteinstraße /  
Im Ländle



Gon13  
Peter und Paul Kirche



Karl Scheuring Copyright 2013

Die Bilder sind alle vor Ort gemalt.  
Ich brauche zwischen 3 und 4 Stunden  
pro Bild  
und mache anschließend zu Hause  
Korrekturen.

Das Material:  
Ölkreide und Bleistift mit Terpentin auf  
Aquarellpapier.

Format:

Die Aquarellblöcke, die ich verwende  
sind 30 x 40 cm.

Die Bilder setze ich in Passepartouts 40  
x 50 cm  
mit entsprechendem Rahmen.

● = verkauft

Doppelpostkarte mit gefüttertem  
Umschlag:

Von jedem Motiv (auch von den  
verkauften Originalbildern)  
kann ich Postkarten in beliebiger  
Stückzahl herstellen.

Jorunn Hamer  
Hofstattstr. 24  
72764 Reutlingen  
Telefon: 07121-506636  
Mail: jorunn(at)hamer-art.de

Copyright auf alle Bilder:  
Jorunn Hamer